


Lichtsender LT

Gehäuseform TB

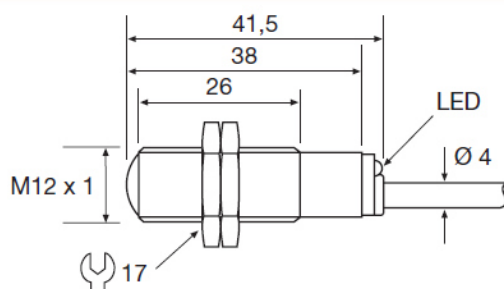
Metallgewindegehäuse M12x1, Reichweite bis **30 m**
schmutzunempfindlich, Schaltzustands **LED**, Durchdringungsfaktor H



Produktdetails

- | | |
|---|--|
| <ul style="list-style-type: none"> • 24° Gesamtöffnungswinkel • Sendediode 880 nm • 80.000 LUX Fremdlichtunempfindlichkeit • Vollvergossen • Funktionstemperatur: -25 bis +65°C • Lagertemperatur: -40 bis +80°C • Wasserdicht IP67 • Vibrationsfest 10-55 Hz, 0,5mm • Stoßfest 30g • 6 mm Sendestrahl \varnothing | <ul style="list-style-type: none"> • Anschluss: 5 oder 15m Kabel • Leitungsverlängerung auf max. 30m aber Querschnitt auf 0,75mm² erhöhen • ATEX  Ausführung möglich |
|---|--|

Maßzeichnung



TP/TB/TS38 5/15

Typen

LT-12-AL-TB 38.5
LT-12-AL-TB 38.15