

## Lichtsender LT 12 A L/EX

**EX II 3 G D T6** - Gruppe 2, Kategorie 3, Zone 2 (Gas) und 22 (Staub)  
Reichweiten bis **30m**, schmutzunempfindlich, Schaltzustand **LED**, Durchdringungsfaktor H



LT 12 A L/EX TB 38.15

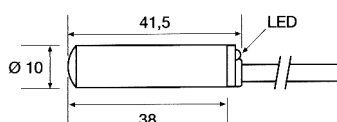
### Produktdetails

- 24° Gesamtöffnungswinkel
- Sendediode 880 nm
- 80.000 LUX Fremdlichtsicherheit
- Vollvergossen
- Funktionstemperatur: -25 bis +65°C
- Lagertemperatur: -40 bis +80°C
- Wasserdicht IP67
- Vibrationsfest 10-55Hz, 0,5mm
- Stoßfest 30g
- 6 mm Sendestrahl  $\varnothing$
- Anschluss: 5 oder 15m Kabel
- Leitungsverlängerung auf max. 30m aber Querschnitt auf 0,75mm<sup>2</sup> erhöhen

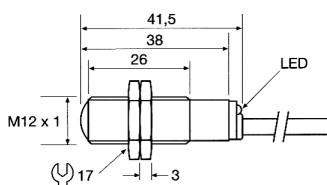
### Gehäuseform

- Polycarbonatgehäuse  $\varnothing$  10mm glatt **AP**
- Metallgewindegehäuse M12x1 **TB**
- Arbeitet nur in Verbindung mit Lichtschrankenverstärkern

### Maßzeichnung



AP38 5/15



TP/TB/TS38 5/15

### Typen

LT-100 HL/EX-AP 38.5  
LT-100 HL/EX-AP 38.15  
LT-12-AL/EX-TB 38.5  
LT-12-AL/EX-TB 38.15