

## Lichtsender LT


### Gehäuseform TS

Edelstahlgewindegehäuse M12x1, Reichweite bis **40 m**  
schmutzunempfindlich, Schaltzustands **LED**, Durchdringungsfaktor G

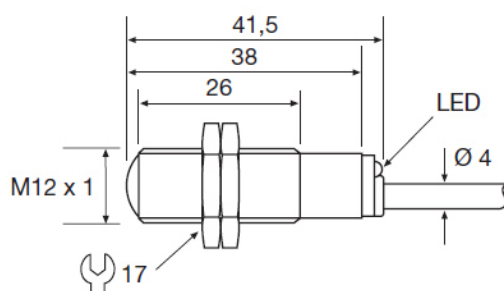


LT 110L TS 38 15

### Produktdetails

- |   |  |
|---|--|
| <ul style="list-style-type: none"> <li>• 10° Gesamtöffnungswinkel</li> <li>• Sendediode 880 nm</li> <li>• 100.000 LUX Fremdlichtunempfindlichkeit</li> <li>• Vollvergossen</li> <li>• Funktionstemperatur: -25 bis +65°C</li> <li>• Lagertemperatur: -40 bis +80°C</li> <li>• Wasserdicht IP67</li> <li>• Vibrationsfest 10-55 Hz, 0,5mm</li> <li>• Stoßfest 30g</li> <li>• 6 mm Sendestrahld <math>\varnothing</math></li> </ul> | <ul style="list-style-type: none"> <li>• Anschluss: 5 oder 15m Kabel</li> <li>• Leitungsverlängerung auf max. 30m aber Querschnitt auf 0,75mm<sup>2</sup> erhöhen</li> <li>• ATEX  Ausführung möglich</li> </ul> |
|---|--|

### Maßzeichnung



TP/TB/TS38 5/15

### Typen

LT-110L-TS 38.5  
LT-110L-TS 38.15